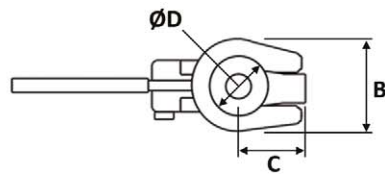
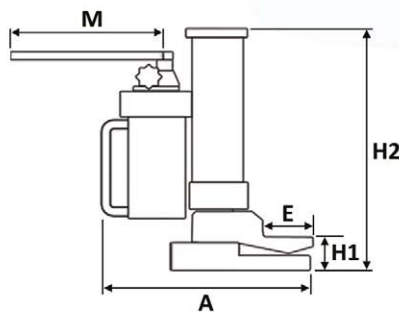


CRIC HYDRAULIQUE

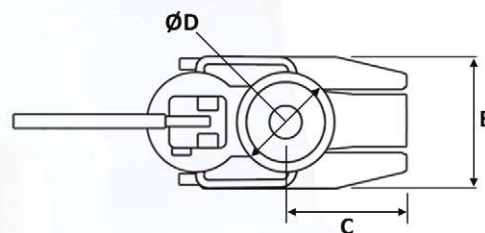
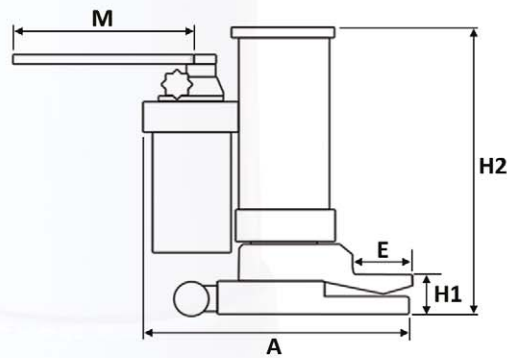
5000KG À 25000KG

Caractéristiques techniques

- Gestion de la vitesse de descente ajustable
- Manche escamotable
- Patte tournante à 360°
- Modèle 5 000kg et 10 000kg utilisable à la verticale et à l'horizontale
- Modèle 25 000kg avec deux roulettes pour faciliter sa manipulation
- Deux points de levée : Tête et Patte.
- Limiteur de pression empêchant toute surcharge



5000kg et 10000kg



25000kg

REF.	CAPACITE (kg)	DEPLOIEMENT MAXIMUM (mm)	EFFORT / LEVIER (N)	POIDS NET (kg)	DIMENSIONS (mm)							
					A	B	C	D	E	H1	H2	M
HM050	5 000	205	380	25	300	132	103	93	45	25 - 230	368 - 573	460
HM100	10 000	230	400	35	290	170	115	108	40	30 - 260	420 - 650	450
HM250	25 000	215	400	102	430	305	200	172	75	60 - 275	505 - 720	452 - 837